

Inspiron 15

Instrukcja serwisowa

Model komputera: Inspiron 15-3531
Model regulacji: P28F
Typ regulacji: P28F005



Uwagi, przestrogi i ostrzeżenia



UWAGA: UWAGA oznacza ważną informację, która pozwala lepiej wykorzystać komputer.



OSTRZEŻENIE: PRZESTROGA wskazuje na ryzyko uszkodzenia sprzętu lub utraty danych oraz przedstawia sposób uniknięcia problemu.



PRZESTROGA: OSTRZEŻENIE informuje o sytuacjach, w których występuje ryzyko uszkodzenia mienia, odniesienia obrażeń ciała lub śmierci.

Copyright © 2014 Dell Inc. Wszelkie prawa zastrzeżone. Ten produkt jest chroniony prawem Stanów Zjednoczonych i międzynarodowym oraz prawem własności intelektualnej. Dell™ i logo Dell są znakami towarowymi firmy Dell Inc. w Stanach Zjednoczonych i/lub innych jurysdykcjach. Wszystkie pozostałe marki i nazwy handlowe wymienione w niniejszym dokumencie mogą być znakami towarowymi ich odpowiednich właścicieli.

2014 - 05

Rev. A00

Spis treści

Przed przystąpieniem do serwisowania komputera.....	9
Przed rozpoczęciem pracy	9
Instrukcje dotyczące bezpieczeństwa.....	9
Zalecane narzędzia.....	10
Po zakończeniu serwisowania komputera.....	11
Wymontowywanie akumulatora.....	12
Procedura.....	12
Instalowanie akumulatora.....	13
Procedura.....	13
Wymontowywanie pokrywy dolnej.....	14
Przed wykonaniem procedury.....	14
Procedura.....	14
Instalowanie pokrywy dolnej.....	16
Procedura.....	16
Po wykonaniu procedury.....	16
Wymontowywanie zaślepki napędu dysków optycznych.....	17
Przed wykonaniem procedury.....	17
Procedura.....	18
Instalowanie zaślepki napędu dysków optycznych.....	19
Procedura.....	19
Po wykonaniu procedury.....	19

Wymontowywanie modułu pamięci.....	20
Przed wykonaniem procedury.....	20
Procedura.....	21
Instalowanie modułu pamięci.....	22
Procedura.....	23
Po wykonaniu procedury.....	23
Wymontowywanie dysku twardego.....	24
Przed wykonaniem procedury.....	24
Procedura.....	24
Instalowanie dysku twardego.....	27
Procedura.....	27
Po wykonaniu procedury.....	27
Wymontowywanie klawiatury.....	28
Przed wykonaniem procedury.....	28
Procedura.....	28
Instalowanie klawiatury.....	31
Procedura.....	31
Po wykonaniu procedury.....	31
Wymontowywanie karty sieci bezprzewodowej.....	32
Przed wykonaniem procedury.....	32
Procedura.....	32
Instalowanie karty sieci bezprzewodowej.....	34
Procedura.....	34
Po wykonaniu procedury.....	34


Wymontowywanie podparcia dłoni.....	35
Przed wykonaniem procedury.....	35
Procedura.....	36
Instalowanie podparcia dłoni.....	40
Procedura.....	40
Po wykonaniu procedury.....	40
Wymontowywanie rurki oświetlenia.....	41
Przed wykonaniem procedury.....	41
Procedura.....	41
Instalowanie rurki oświetlenia.....	43
Procedura.....	43
Po wykonaniu procedury.....	43
Wymontowywanie płyty systemowej.....	44
Przed wykonaniem procedury.....	44
Procedura.....	45
Instalowanie płyty systemowej.....	47
Procedura.....	47
Po wykonaniu procedury.....	47
Wprowadzanie znacznika serwisowego w systemie BIOS.....	48
Wymontowywanie zestawu radiatora.....	49
Przed wykonaniem procedury.....	49
Procedura.....	49
Instalowanie zestawu radiatora.....	51
Procedura.....	51
Po wykonaniu procedury.....	51


Wymontowywanie baterii pastylkowej.....	52
Przed wykonaniem procedury.....	52
Procedura.....	52
Instalowanie baterii pastylkowej.....	54
Procedura.....	54
Po wykonaniu procedury.....	54
Wymontowywanie głośników.....	55
Przed wykonaniem procedury.....	55
Procedura.....	56
Instalowanie głośników.....	57
Procedura.....	57
Po wykonaniu procedury.....	57
Wymontowywanie zestawu wyświetlacza.....	58
Przed wykonaniem procedury.....	58
Procedura.....	59
Instalowanie zestawu wyświetlacza.....	62
Procedura.....	62
Po wykonaniu procedury.....	62
Wymontowywanie osłony wyświetlacza.....	63
Przed wykonaniem procedury.....	63
Procedura.....	64
Instalowanie osłony wyświetlacza.....	66
Procedura.....	66
Po wykonaniu procedury.....	66

Wymontowywanie zawiasów wyświetlacza.....	67
Przed wykonaniem procedury.....	67
Procedura.....	68
Instalowanie zawiasów wyświetlacza.....	69
Procedura.....	69
Po wykonaniu procedury.....	69
Wymontowywanie panelu wyświetlacza.....	70
Przed wykonaniem procedury.....	70
Procedura.....	71
Instalowanie panelu wyświetlacza.....	73
Procedura.....	73
Po wykonaniu procedury.....	73
Wymontowywanie kamery.....	74
Przed wykonaniem procedury.....	74
Procedura.....	75
Instalowanie kamery.....	77
Procedura.....	77
Po wykonaniu procedury.....	77
Wymontowywanie gniazda zasilacza.....	78
Przed wykonaniem procedury.....	78
Procedura.....	78
Instalowanie gniazda zasilacza.....	80
Procedura.....	80
Po wykonaniu procedury.....	80
Ładowanie systemu BIOS.....	81



Uzyskiwanie pomocy i kontakt z firmą Dell.....	82
Narzędzia pomocy technicznej do samodzielnego wykorzystania.....	82
Kontakt z firmą Dell.....	82

Przed przystąpieniem do serwisowania komputera

 **OSTRZEŻENIE:** Karty i podzespoły należy trzymać za krawędzie i unikać dotykania wtyków i złączy.


 **UWAGA:** W zależności od zamówionej konfiguracji posiadany komputer może wyglądać nieco inaczej niż na ilustracjach w tym dokumencie.


Przed rozpoczęciem pracy








- 1 Zapisz i zamknij wszystkie otwarte pliki, a także zamknij wszystkie otwarte aplikacje.
 - 2 Wyłącz komputer.
 - Windows 8.1: Na ekranie **Start** kliknij lub stuknij ikonę zasilania  → **Zamknij**.
 - Windows 7: Kliknij lub stuknij kolejno opcje **Start** → **Zamknij**.
-  **UWAGA:** Jeśli używasz innego systemu operacyjnego, wyłącz komputer zgodnie z instrukcjami odpowiednimi dla tego systemu.
- 3 Odłącz komputer i wszystkie urządzenia peryferyjne od gniazdek elektrycznych.
 - 4 Odłącz od komputera wszystkie kable, np. telefoniczne, sieciowe itd.
 - 5 Odłącz od komputera wszystkie urządzenia peryferyjne, np. klawiaturę, mysz, monitor itd.
 - 6 Wyjmij z komputera wszystkie karty pamięci i dyski optyczne.

Instrukcje dotyczące bezpieczeństwa

Aby uchronić komputer przed uszkodzeniem i zapewnić sobie bezpieczeństwo, należy przestrzegać następujących zaleceń dotyczących bezpieczeństwa.

 **PRZESTROGA:** Przed przystąpieniem do wykonywania czynności wymagających otwarcia obudowy komputera należy zapoznać się z instrukcjami dotyczącymi bezpieczeństwa dostarczonymi z komputerem. Dodatkowe zalecenia dotyczące bezpieczeństwa można znaleźć na stronie Regulatory Compliance (Informacje o zgodności z przepisami prawnymi) pod adresem dell.com/regulatory_compliance.

 **PRZESTROGA:** Przed otwarciem obudowy komputera lub zdjęciem paneli należy odłączyć wszystkie źródła zasilania. Po zakończeniu pracy należy najpierw zainstalować wszystkie pokrywy i panele oraz wkręcić śruby, a dopiero potem podłączyć zasilanie.


-  **OSTRZEŻENIE:** Aby uniknąć uszkodzenia komputera, należy pracować na płaskiej i czystej powierzchni.
-  **OSTRZEŻENIE:** Karty i podzespoły należy trzymać za krawędzie i unikać dotykania wtyków i złączy.
-  **OSTRZEŻENIE:** Procedury wymagające otwarcia pokrywy komputera i dostępu do wewnętrznych podzespołów powinny być wykonywane tylko przez wykwalifikowanych serwisantów. W instrukcjach dotyczących bezpieczeństwa można znaleźć więcej informacji o niezbędnych środkach ostrożności, pracy z wewnętrznymi podzespołami komputera i ochronie przed wylądowaniami elektrostatycznymi.
-  **OSTRZEŻENIE:** Przed dotknięciem jakiegokolwiek elementu wewnątrz komputera należy pozbyć się ładunków elektrostatycznych z ciała, dotykając dowolnej nielakierowanej metalowej powierzchni, np. metalowych elementów z tyłu komputera. Podczas pracy należy okresowo dotykać nielakierowanej powierzchni metalowej w celu odprowadzenia ładunków elektrostatycznych, które mogłyby spowodować uszkodzenie wewnętrznych elementów.
-  **OSTRZEŻENIE:** Przy odłączaniu kabla należy pociągnąć za wtyczkę lub uchwyt, a nie za sam kabel. Niektóre kable mają złącza z zatrzaskami lub nakrętki, które należy otworzyć lub odkręcić przed odłączeniem kabla. Odłączając kable, należy je trzymać w linii prostej, aby uniknąć wygięcia styków w złączach. Podłączając kable, należy zwrócić uwagę na prawidłowe zorientowanie złączy i gniazd.
-  **OSTRZEŻENIE:** Kabel sieciowy należy odłączyć najpierw od komputera, a następnie od urządzenia sieciowego.
-  **OSTRZEŻENIE:** Jeśli w czytniku kart pamięci znajduje się karta, należy ją nacisnąć i wyjąć.

Zalecane narzędzia

Procedury przedstawione w tym dokumencie mogą wymagać użycia następujących narzędzi:

- Wkrętak krzyżakowy
- Rysik z tworzywa sztucznego

Po zakończeniu serwisowania komputera

 **OSTRZEŻENIE:** Pozostawienie nieużywanych lub nieprzykręconych śrub wewnątrz komputera może poważnie uszkodzić komputer.

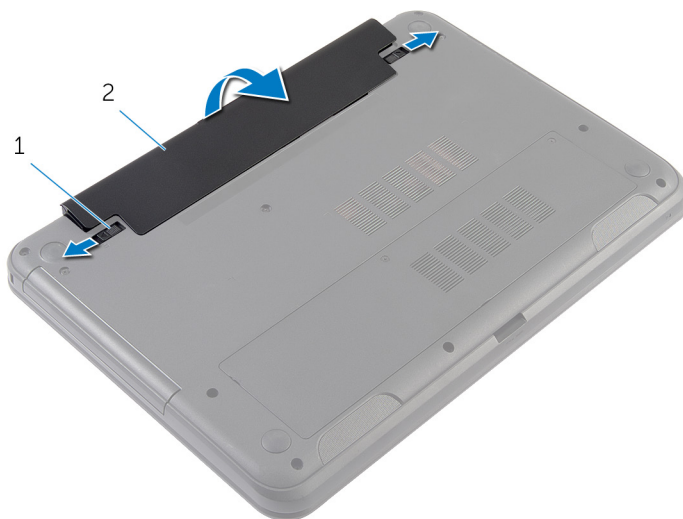
- 1 Przykręć wszystkie śruby i sprawdź, czy żadne nieużywane śruby nie pozostały wewnątrz komputera.
- 2 Podłącz do komputera wszelkie urządzenia zewnętrzne, peryferyjne i kable odłączone przed przystąpieniem do pracy.
- 3 Zainstaluj karty pamięci, dyski i wszelkie inne elementy wymontowane przed przystąpieniem do pracy.
- 4 Podłącz komputer i wszystkie urządzenia peryferyjne do gniazdek elektrycznych.
- 5 Włącz komputer.

Wymontowywanie akumulatora

⚠ PRZESTROGA: Przed przystąpieniem do wykonywania czynności wymagających otwarcia obudowy komputera należy zapoznać się z instrukcjami dotyczącymi bezpieczeństwa dostarczonymi z komputerem i wykonać procedurę przedstawioną w sekcji [Przed rozpoczęciem serwisowania komputera](#). Po zakończeniu pracy należy wykonać procedurę przedstawioną w sekcji [Po zakończeniu serwisowania komputera](#). Dodatkowe zalecenia dotyczące bezpieczeństwa można znaleźć na stronie Regulatory Compliance (Informacje o zgodności z przepisami prawnymi) pod adresem dell.com/regulatory_compliance.

Procedura

- 1 Zamknij wyświetlacz i odwróć komputer spodem do góry.
- 2 Przesuń zwalniacze zatrzasków wnętrza akumulatora w położenie otwarte.
- 3 Palcami wyjmij akumulator pod kątem z wnętrza.



- 1 zwalniacze zatrzasków wnętrza akumulatora (2) 2 akumulator


- 4 Odwróć komputer i otwórz wyświetlacz, odchylając go najdalej, jak to możliwe.
- 5 Po odłączeniu komputera od źródła zasilania naciśnij i przytrzymaj przez 5 sekund przycisk zasilania, aby odprowadzić ładunki elektryczne z płyty systemowej.

Instalowanie akumulatora



PRZESTROGA: Przed przystąpieniem do wykonywania czynności wymagających otwarcia obudowy komputera należy zapoznać się z instrukcjami dotyczącymi bezpieczeństwa dostarczonymi z komputerem i wykonać procedurę przedstawioną w sekcji [Przed rozpoczęciem serwisowania komputera](#). Po zakończeniu pracy należy wykonać procedurę przedstawioną w sekcji [Po zakończeniu serwisowania komputera](#). Dodatkowe zalecenia dotyczące bezpieczeństwa można znaleźć na stronie Regulatory Compliance (Informacje o zgodności z przepisami prawnymi) pod adresem dell.com/regulatory_compliance.

Procedura

- 1 Włóż zaczepy na akumulatorze do szczelin we wnęce akumulatora i dociśnij akumulator, aż zostanie osadzony.
 **UWAGA:** Upewnij się, że zatrzaski zwalniające akumulatora są zabezpieczone.
- 2 Odwróć komputer i otwórz wyświetlacz, odchylając go najdalej, jak to możliwe.

Wymontowywanie pokrywy dolnej



PRZESTROGA: Przed przystąpieniem do wykonywania czynności wymagających otwarcia obudowy komputera należy zapoznać się z instrukcjami dotyczącymi bezpieczeństwa dostarczonymi z komputerem i wykonać procedurę przedstawioną w sekcji [Przed rozpoczęciem serwisowania komputera](#). Po zakończeniu pracy należy wykonać procedurę przedstawioną w sekcji [Po zakończeniu serwisowania komputera](#). Dodatkowe zalecenia dotyczące bezpieczeństwa można znaleźć na stronie Regulatory Compliance (Informacje o zgodności z przepisami prawnymi) pod adresem dell.com/regulatory_compliance.

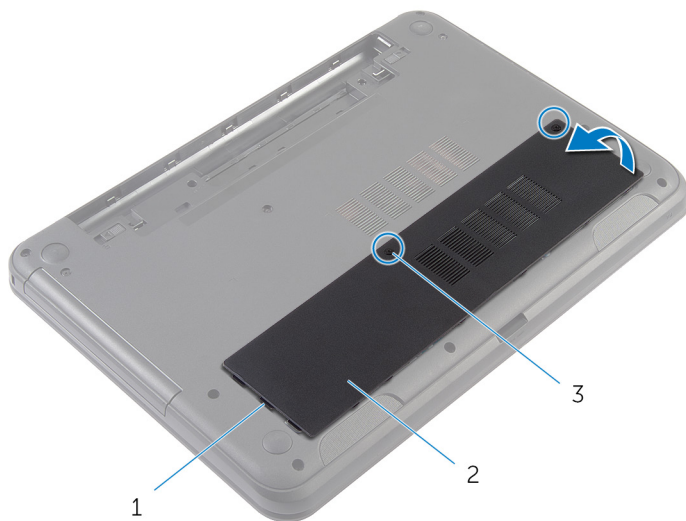
Przed wykonaniem procedury

Wymontuj [akumulator](#).

Procedura

- 1 Wykręć trzy śruby mocujące pokrywę dolną do podstawy komputera.
- 2 Palcami podważ pokrywę dolną, aby ją oddzielić od podstawy komputera.

- 3 Unieś pokrywę dolną pod kątem i zdejmij ją z podstawy komputera.



1 zaczepy (3)

2 pokrywa dolna

3 śruby mocujące (2)

Instalowanie pokrywy dolnej



PRZESTROGA: Przed przystąpieniem do wykonywania czynności wymagających otwarcia obudowy komputera należy zapoznać się z instrukcjami dotyczącymi bezpieczeństwa dostarczonymi z komputerem i wykonać procedurę przedstawioną w sekcji [Przed rozpoczęciem serwisowania komputera](#). Po zakończeniu pracy należy wykonać procedurę przedstawioną w sekcji [Po zakończeniu serwisowania komputera](#). Dodatkowe zalecenia dotyczące bezpieczeństwa można znaleźć na stronie Regulatory Compliance (Informacje o zgodności z przepisami prawnymi) pod adresem dell.com/regulatory_compliance.

Procedura

- 1 Wsuń zaczepy w pokrywie dolnej do szczelin w podstawie komputera i wciśnij pokrywę dolną na miejsce.
- 2 Dokręć śruby mocujące pokrywę dolną do podstawy komputera.

Po wykonaniu procedury

Zainstaluj [akumulator](#).

Wymontowywanie zaślepki napędu dysków optycznych



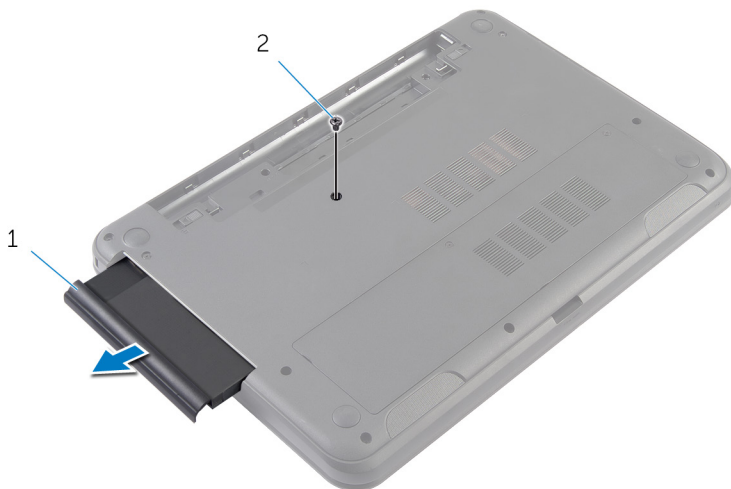
PRZESTROGA: Przed przystąpieniem do wykonywania czynności wymagających otwarcia obudowy komputera należy zapoznać się z instrukcjami dotyczącymi bezpieczeństwa dostarczonymi z komputerem i wykonać procedurę przedstawioną w sekcji [Przed rozpoczęciem serwisowania komputera](#). Po zakończeniu pracy należy wykonać procedurę przedstawioną w sekcji [Po zakończeniu serwisowania komputera](#). Dodatkowe zalecenia dotyczące bezpieczeństwa można znaleźć na stronie Regulatory Compliance (Informacje o zgodności z przepisami prawnymi) pod adresem dell.com/regulatory_compliance.

Przed wykonaniem procedury

Wymontuj [akumulator](#).

Procedura

- 1 Wykręć śrubę mocującą zaślepkę napędu dysków optycznych do podstawy komputera.
- 2 Wysuń zaślepkę napędu dysków optycznych z wnęki, popychając ją palcami.



1 zaślepka napędu dysków
optycznych

2 śruba

Instalowanie zaślepki napędu dysków optycznych



PRZESTROGA: Przed przystąpieniem do wykonywania czynności wymagających otwarcia obudowy komputera należy zapoznać się z instrukcjami dotyczącymi bezpieczeństwa dostarczonymi z komputerem i wykonać procedurę przedstawioną w sekcji [Przed rozpoczęciem serwisowania komputera](#). Po zakończeniu pracy należy wykonać procedurę przedstawioną w sekcji [Po zakończeniu serwisowania komputera](#). Dodatkowe zalecenia dotyczące bezpieczeństwa można znaleźć na stronie Regulatory Compliance (Informacje o zgodności z przepisami prawnymi) pod adresem dell.com/regulatory_compliance.

Procedura

- 1 Wsuń zaślepkę napędu dysków optycznych do wnęki i upewnij się, że otwór na śrubę w zaślepce jest dopasowany do otworu w podstawie komputera.
- 2 Wkręć śrubę mocującą zaślepkę napędu dysków optycznych do podstawy komputera.

Po wykonaniu procedury

Zainstaluj [akumulator](#).

Wymontowywanie modułu pamięci



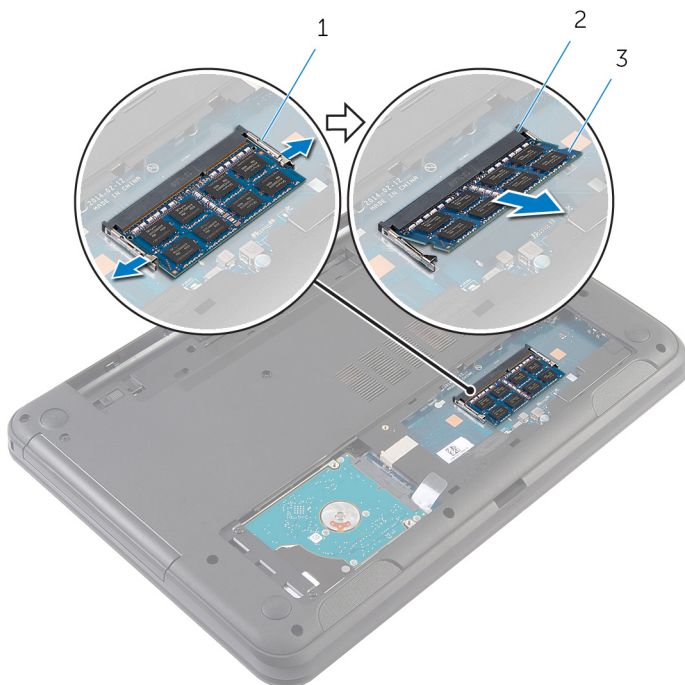
PRZESTROGA: Przed przystąpieniem do wykonywania czynności wymagających otwarcia obudowy komputera należy zapoznać się z instrukcjami dotyczącymi bezpieczeństwa dostarczonymi z komputerem i wykonać procedurę przedstawioną w sekcji [Przed rozpoczęciem serwisowania komputera](#). Po zakończeniu pracy należy wykonać procedurę przedstawioną w sekcji [Po zakończeniu serwisowania komputera](#). Dodatkowe zalecenia dotyczące bezpieczeństwa można znaleźć na stronie Regulatory Compliance (Informacje o zgodności z przepisami prawnymi) pod adresem dell.com/regulatory_compliance.

Przed wykonaniem procedury

- 1 Wymontuj [akumulator](#).
- 2 Wymontuj [pokrywę dolną](#).

Procedura

- 1 Rozciągnij palcami zaciski mocujące po obu stronach każdego złącza modułu pamięci, aż moduł odskoczy.
- 2 Przesuń i wyjmij moduł pamięci z gniazda.



1 zaciski mocujące (2)

2 gniazdo modułu pamięci

3 moduł pamięci


Instalowanie modułu pamięci

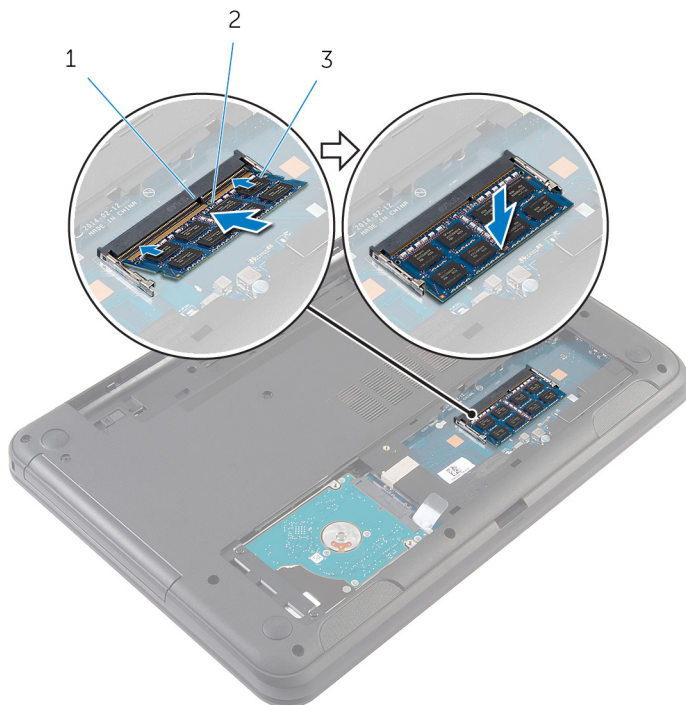


PRZESTROGA: Przed przystąpieniem do wykonywania czynności wymagających otwarcia obudowy komputera należy zapoznać się z instrukcjami dotyczącymi bezpieczeństwa dostarczonymi z komputerem i wykonać procedurę przedstawioną w sekcji [Przed rozpoczęciem serwisowania komputera](#). Po zakończeniu pracy należy wykonać procedurę przedstawioną w sekcji [Po zakończeniu serwisowania komputera](#). Dodatkowe zalecenia dotyczące bezpieczeństwa można znaleźć na stronie Regulatory Compliance (Informacje o zgodności z przepisami prawnymi) pod adresem dell.com/regulatory_compliance.

Procedura

- 1 Dopasuj wycięcie w module pamięci do wypustki w gnieździe.
- 2 Włóż moduł pamięci do gniazda pod kątem i dociśnij, aż zostanie osadzony.

 **UWAGA:** Jeśli nie usłyszysz kliknięcia, wyjmij moduł pamięci i zainstaluj go ponownie.



1 zaczep

2 wycięcie

3 moduł pamięci

Po wykonaniu procedury

- 1 Zainstaluj [pokrywę dolną](#).
- 2 Zainstaluj [akumulator](#).

Wymontowywanie dysku twardego



PRZESTROGA: Przed przystąpieniem do wykonywania czynności wymagających otwarcia obudowy komputera należy zapoznać się z instrukcjami dotyczącymi bezpieczeństwa dostarczonymi z komputerem i wykonać procedurę przedstawioną w sekcji [Przed rozpoczęciem serwisowania komputera](#). Po zakończeniu pracy należy wykonać procedurę przedstawioną w sekcji [Po zakończeniu serwisowania komputera](#). Dodatkowe zalecenia dotyczące bezpieczeństwa można znaleźć na stronie Regulatory Compliance (Informacje o zgodności z przepisami prawnymi) pod adresem dell.com/regulatory_compliance.



OSTRZEŻENIE: Dyski twarde są delikatne i należy obchodzić się z nimi bardzo ostrożnie.



OSTRZEŻENIE: Nie należy wyjmować dysku twardego, gdy komputer jest włączony lub w stanie uśpienia, ponieważ może to spowodować utratę danych.

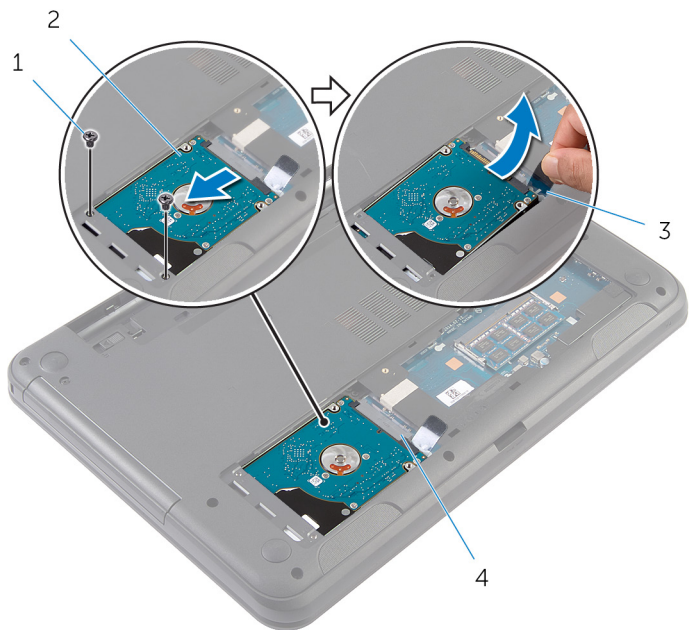
Przed wykonaniem procedury

- 1 Wymontuj [akumulator](#).
- 2 Wymontuj [pokrywę dolną](#).

Procedura

- 1 Wykręć śruby mocujące zestaw dysku twardego do podstawy komputera.
- 2 Wsuń zestaw dysku twardego ze złącza na płycie systemowej, aby go odłączyć od płyty systemowej.

- 3** Pociągając za uchwyt, zestaw dysku twardego pod kątem i wyjmij go z podstawy komputera.



1 śruby (2)

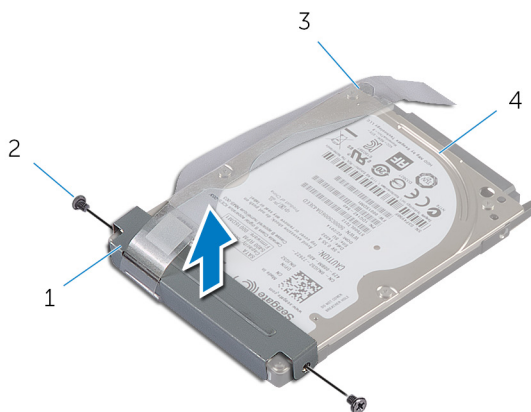
3 uchwyt

2 zestaw dysku twardego

4 gniazdo na płycie systemowej

- 4** Wykręć śruby mocujące wspornik do dysku twardego.

5 Oddziel wspornik od dysku twardego.




1 wspornik dysku twardego

2 śruby (2)

3 uchwyt

4 dysk twardy

Instalowanie dysku twardego

 **PRZESTROGA:** Przed przystąpieniem do wykonywania czynności wymagających otwarcia obudowy komputera należy zapoznać się z instrukcjami dotyczącymi bezpieczeństwa dostarczonymi z komputerem i wykonać procedurę przedstawioną w sekcji [Przed rozpoczęciem serwisowania komputera](#). Po zakończeniu pracy należy wykonać procedurę przedstawioną w sekcji [Po zakończeniu serwisowania komputera](#). Dodatkowe zalecenia dotyczące bezpieczeństwa można znaleźć na stronie Regulatory Compliance (Informacje o zgodności z przepisami prawnymi) pod adresem dell.com/regulatory_compliance.

 **OSTRZEŻENIE:** Dyski twarde są delikatne i należy obchodzić się z nimi bardzo ostrożnie.

Procedura

- 1 Dopasuj otwory na śruby we wsporniku dysku twardego do otworów w dysku twardym.
- 2 Wkręć śruby mocujące wspornik do dysku twardego.
- 3 Wsuń zestaw dysku twardego do szczeliny w podstawie komputera i umieść zestaw dysku twardego w podstawie komputera.
- 4 Pociągając za uchwyt, przesuń zestaw dysku twardego w kierunku płyty systemowej, aby podłączyć dysk do złącza na płycie systemowej.
- 5 Wkręć śruby mocujące zestaw dysku twardego do podstawy komputera.

Po wykonaniu procedury

- 1 Zainstaluj [pokrywę dolną](#).
- 2 Zainstaluj [akumulator](#).

Wymontowywanie klawiatury



PRZESTROGA: Przed przystąpieniem do wykonywania czynności wymagających otwarcia obudowy komputera należy zapoznać się z instrukcjami dotyczącymi bezpieczeństwa dostarczonymi z komputerem i wykonać procedurę przedstawioną w sekcji [Przed rozpoczęciem serwisowania komputera](#). Po zakończeniu pracy należy wykonać procedurę przedstawioną w sekcji [Po zakończeniu serwisowania komputera](#). Dodatkowe zalecenia dotyczące bezpieczeństwa można znaleźć na stronie Regulatory Compliance (Informacje o zgodności z przepisami prawnymi) pod adresem dell.com/regulatory_compliance.

Przed wykonaniem procedury

Wymontuj [akumulator](#).

Procedura

- 1 Odwróć komputer i otwórz wyświetlacz, odchylając go najdalej, jak to możliwe.
- 2 Rysikiem z tworzywa sztucznego uwolnij zaczepy mocujące klawiaturę do podparcia dłoni.

- 3 Ostrożnie odwróć klawiaturę i umieść ją na podparciu dłoni.



- | | | | |
|---|-----------------------------|---|-----------------|
| 1 | ryśik z tworzywa sztucznego | 2 | klawiatura |
| 3 | zaczepy (5) | 4 | podparcie dłoni |

- 4 Podnieś zatrzask złącza i odłącz kabel klawiatury od płyty systemowej.

5 Wyjmij klawiaturę z podparcia dłoni razem z kablem.



1 zatrzask złącza

2 kabel klawiatury

3 klawiatura

Instalowanie klawiatury



PRZESTROGA: Przed przystąpieniem do wykonywania czynności wymagających otwarcia obudowy komputera należy zapoznać się z instrukcjami dotyczącymi bezpieczeństwa dostarczonymi z komputerem i wykonać procedurę przedstawioną w sekcji [Przed rozpoczęciem serwisowania komputera](#). Po zakończeniu pracy należy wykonać procedurę przedstawioną w sekcji [Po zakończeniu serwisowania komputera](#). Dodatkowe zalecenia dotyczące bezpieczeństwa można znaleźć na stronie Regulatory Compliance (Informacje o zgodności z przepisami prawnymi) pod adresem dell.com/regulatory_compliance.

Procedura

- 1 Umieść kabel klawiatury w złączu na płycie systemowej i naciśnij dźwignię złącza, aby umocować kabel.
- 2 Ostrożnie odwróć klawiaturę, wsuń zaczepy na klawiaturze do szczelin w podparciu dłoni i wciśnij klawiaturę na miejsce.
- 3 Zamknij wyświetlacz i odwróć komputer spodem do góry.

Po wykonaniu procedury

Zainstaluj [akumulator](#).

Wymontowywanie karty sieci bezprzewodowej



PRZESTROGA: Przed przystąpieniem do wykonywania czynności wymagających otwarcia obudowy komputera należy zapoznać się z instrukcjami dotyczącymi bezpieczeństwa dostarczonymi z komputerem i wykonać procedurę przedstawioną w sekcji [Przed rozpoczęciem serwisowania komputera](#). Po zakończeniu pracy należy wykonać procedurę przedstawioną w sekcji [Po zakończeniu serwisowania komputera](#). Dodatkowe zalecenia dotyczące bezpieczeństwa można znaleźć na stronie Regulatory Compliance (Informacje o zgodności z przepisami prawnymi) pod adresem dell.com/regulatory_compliance.

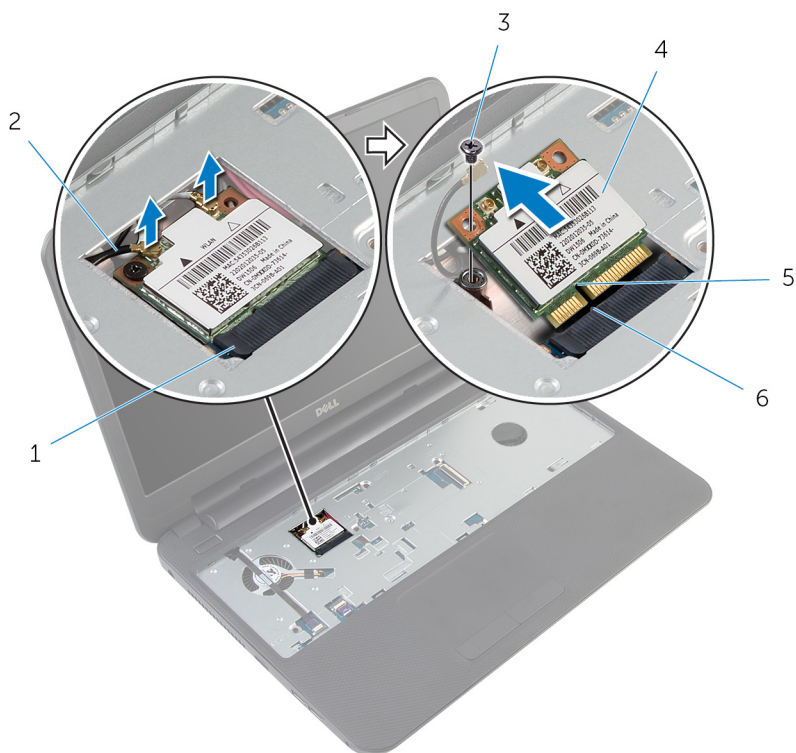
Przed wykonaniem procedury

- 1 Wymontuj [akumulator](#).
- 2 Wymontuj [klawiaturę](#).

Procedura

- 1 Odłącz kable antenowe od karty sieci bezprzewodowej.
- 2 Wykręć śrubę mocującą kartę sieci bezprzewodowej do podstawy komputera

3 Wyjmij kartę sieci bezprzewodowej z gniazda.



1 gniazdo karty sieci bezprzewodowej

2 kable antenowe (2)

3 śruba

4 karta sieci bezprzewodowej

5 wycięcie

6 zaczep

Instalowanie karty sieci bezprzewodowej



PRZESTROGA: Przed przystąpieniem do wykonywania czynności wymagających otwarcia obudowy komputera należy zapoznać się z instrukcjami dotyczącymi bezpieczeństwa dostarczonymi z komputerem i wykonać procedurę przedstawioną w sekcji [Przed rozpoczęciem serwisowania komputera](#). Po zakończeniu pracy należy wykonać procedurę przedstawioną w sekcji [Po zakończeniu serwisowania komputera](#). Dodatkowe zalecenia dotyczące bezpieczeństwa można znaleźć na stronie Regulatory Compliance (Informacje o zgodności z przepisami prawnymi) pod adresem dell.com/regulatory_compliance.

Procedura

- 1 Dopasuj wycięcie na karcie sieci bezprzewodowej do wypustki w gnieździe karty.
- 2 Włóż kartę sieci bezprzewodowej pod kątem do gniazda
- 3 Dociśnij drugi koniec karty sieci bezprzewodowej i wkręć śrubę mocującą kartę sieci bezprzewodowej do gniazda w podstawie komputera.
- 4 Podłącz kable antenowe do karty sieci bezprzewodowej.

W poniższej tabeli przedstawiono schemat kolorów kabli antenowych poszczególnych kart Mini-Card obsługiwanych w komputerze.

Złącza na karcie sieci bezprzewodowej	Kolor kabla antenowego
Kabel główny (biały trójkąt)	Biały
Kabel pomocniczy (czarny trójkąt)	Czarny

Po wykonaniu procedury

- 1 Zainstaluj [klawiaturę](#).
- 2 Zainstaluj [akumulator](#).

Wymontowywanie podparcia dłoni



PRZESTROGA: Przed przystąpieniem do wykonywania czynności wymagających otwarcia obudowy komputera należy zapoznać się z instrukcjami dotyczącymi bezpieczeństwa dostarczonymi z komputerem i wykonać procedurę przedstawioną w sekcji [Przed rozpoczęciem serwisowania komputera](#). Po zakończeniu pracy należy wykonać procedurę przedstawioną w sekcji [Po zakończeniu serwisowania komputera](#). Dodatkowe zalecenia dotyczące bezpieczeństwa można znaleźć na stronie Regulatory Compliance (Informacje o zgodności z przepisami prawnymi) pod adresem dell.com/regulatory_compliance.

Przed wykonaniem procedury

- 1 Wymontuj [akumulator](#).
- 2 Wymontuj [pokrywę dolną](#).
- 3 Wymontuj [klawiaturę](#).

Procedura

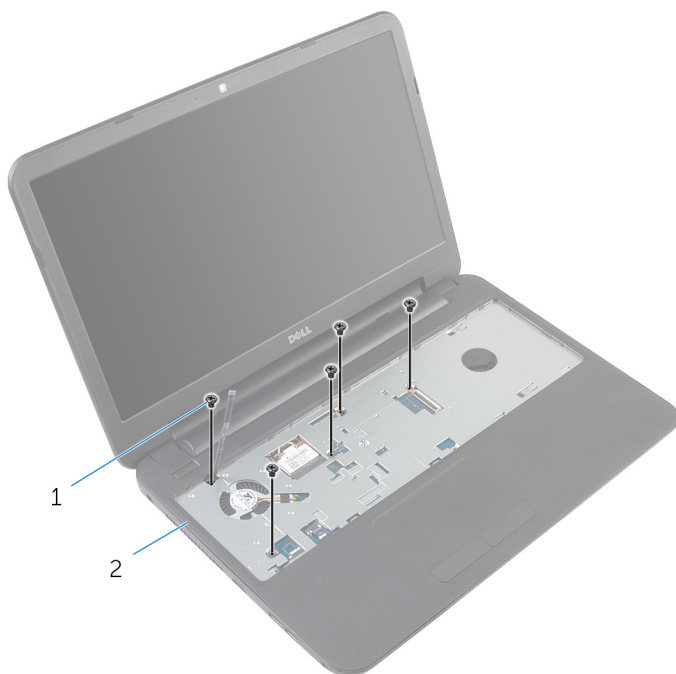
- 1 Unieś zatrzaski złączy i pociągnij za uchwyty, aby odłączyć kabel tabliczki dotykowej i kabel przycisku zasilania od płyty systemowej.
- 2 Zanotuj sposób poprowadzenia kabla przycisku zasilania i odklej kabel od podparcia dłoni.



- 1 kabel przycisku zasilania
- 3 kabel tabliczki dotykowej

- 2 zatrzaski złączy (2)
- 4 uchwyty (2)

- 3** Wykręć śruby mocujące podparcie dłoni do podstawy komputera.

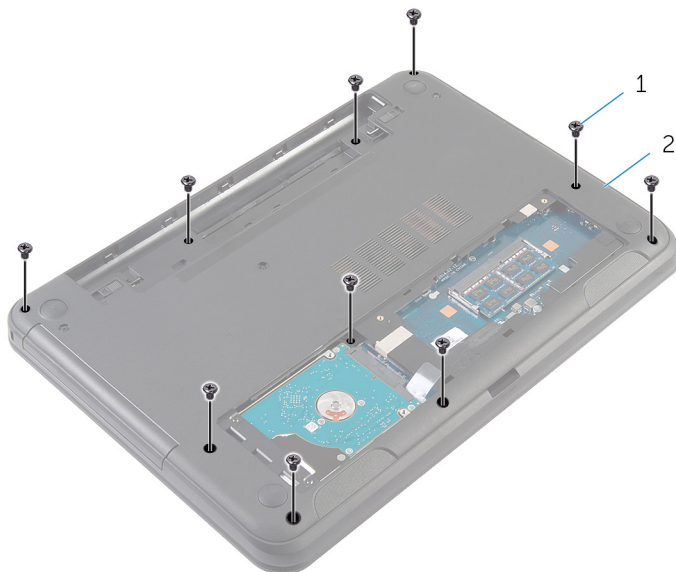


1 śruby (5)

2 podparcie dłoni

- 4** Zamknij wyświetlacz i odwróć komputer spodem do góry.

- 5** Wykręć śruby mocujące podparcie dłoni do podstawy komputera.



1 śruby (10)

2 podstawa komputera

- 6** Odwróć komputer i otwórz wyświetlacz, odchylając go najdalej, jak to możliwe.
- 7** Rysikiem z tworzywa sztucznego podważ zaczepy w podparciu dłoni i uwolnij je ze szczelin w podstawie komputera.

- 8 Unieś podparcie dłoni pod kątem i zdejmij je z podstawy komputera.



1 podparcie dłoni

2 rysik z tworzywa sztucznego

Instalowanie podparcia dłoni



PRZESTROGA: Przed przystąpieniem do wykonywania czynności wymagających otwarcia obudowy komputera należy zapoznać się z instrukcjami dotyczącymi bezpieczeństwa dostarczonymi z komputerem i wykonać procedurę przedstawioną w sekcji [Przed rozpoczęciem serwisowania komputera](#). Po zakończeniu pracy należy wykonać procedurę przedstawioną w sekcji [Po zakończeniu serwisowania komputera](#). Dodatkowe zalecenia dotyczące bezpieczeństwa można znaleźć na stronie Regulatory Compliance (Informacje o zgodności z przepisami prawnymi) pod adresem dell.com/regulatory_compliance.

Procedura

- 1 Dopasuj otwory na śruby w podparciu dłoni do otworów w podstawie komputera i wciśnij podparcie dłoni na miejsce.
- 2 Wkręć śruby mocujące podparcie dłoni do podstawy komputera.
- 3 Przyklej kabel przycisku zasilania do podparcia dłoni.
- 4 Podłącz kabel tabliczki dotykowej i kabel przycisku zasilania do złączy na płycie systemowej i naciśnij zatrzaski złączy, aby umocować kable.
- 5 Zamknij wyświetlacz i odwróć komputer spodem do góry.
- 6 Wkręć śruby mocujące podparcie dłoni do podstawy komputera.
- 7 Odwróć komputer i otwórz wyświetlacz, odchylając go najdalej, jak to możliwe.

Po wykonaniu procedury

- 1 Zainstaluj [klawiaturę](#).
- 2 Zainstaluj [pokrywę dolną](#).
- 3 Zainstaluj [akumulator](#).

Wymontowywanie rurki oświetlenia



PRZESTROGA: Przed przystąpieniem do wykonywania czynności wymagających otwarcia obudowy komputera należy zapoznać się z instrukcjami dotyczącymi bezpieczeństwa dostarczonymi z komputerem i wykonać procedurę przedstawioną w sekcji [Przed rozpoczęciem serwisowania komputera](#). Po zakończeniu pracy należy wykonać procedurę przedstawioną w sekcji [Po zakończeniu serwisowania komputera](#). Dodatkowe zalecenia dotyczące bezpieczeństwa można znaleźć na stronie Regulatory Compliance (Informacje o zgodności z przepisami prawnymi) pod adresem dell.com/regulatory_compliance.

Przed wykonaniem procedury

- 1 Wymontuj [akumulator](#).
- 2 Wymontuj [pokrywę dolną](#).
- 3 Wymontuj [klawiaturę](#).
- 4 Wymontuj [podparcie dłoni](#).

Procedura

Zwróć uwagę na sposób, w jaki rurka oświetlenia jest zainstalowana. Unieś rurkę oświetlenia pod kątem i wyjmij ją ze szczeliny w głośniku.



1 głośnik

2 rurka oświetlenia

Instalowanie rurki oświetlenia



PRZESTROGA: Przed przystąpieniem do wykonywania czynności wymagających otwarcia obudowy komputera należy zapoznać się z instrukcjami dotyczącymi bezpieczeństwa dostarczonymi z komputerem i wykonać procedurę przedstawioną w sekcji [Przed rozpoczęciem serwisowania komputera](#). Po zakończeniu pracy należy wykonać procedurę przedstawioną w sekcji [Po zakończeniu serwisowania komputera](#). Dodatkowe zalecenia dotyczące bezpieczeństwa można znaleźć na stronie Regulatory Compliance (Informacje o zgodności z przepisami prawnymi) pod adresem dell.com/regulatory_compliance.

Procedura

Przełóż rurkę oświetlenia przez szczelinę w podstawie komputera i umieść ją w szczelinie w głośniku.

Po wykonaniu procedury

- 1 Zainstaluj [podparcie dłoni](#).
- 2 Zainstaluj [klawiaturę](#).
- 3 Zainstaluj [pokrywę dolną](#).
- 4 Zainstaluj [akumulator](#).

Wymontowywanie płyty systemowej



PRZESTROGA: Przed przystąpieniem do wykonywania czynności wymagających otwarcia obudowy komputera należy zapoznać się z instrukcjami dotyczącymi bezpieczeństwa dostarczonymi z komputerem i wykonać procedurę przedstawioną w sekcji [Przed rozpoczęciem serwisowania komputera](#). Po zakończeniu pracy należy wykonać procedurę przedstawioną w sekcji [Po zakończeniu serwisowania komputera](#). Dodatkowe zalecenia dotyczące bezpieczeństwa można znaleźć na stronie Regulatory Compliance (Informacje o zgodności z przepisami prawnymi) pod adresem dell.com/regulatory_compliance.



UWAGA: Znacznik serwisowy komputera jest przechowywany na płycie systemowej. Po wymianie płyty systemowej należy wprowadzić znacznik serwisowy w programie konfiguracji systemu.



UWAGA: Wymontowanie płyty systemowej powoduje utratę wszystkich zmian wprowadzonych w systemie BIOS za pomocą programu konfiguracji systemu. Po wymianie płyty systemowej należy ponownie wprowadzić wszelkie wymagane zmiany konfiguracji systemu.



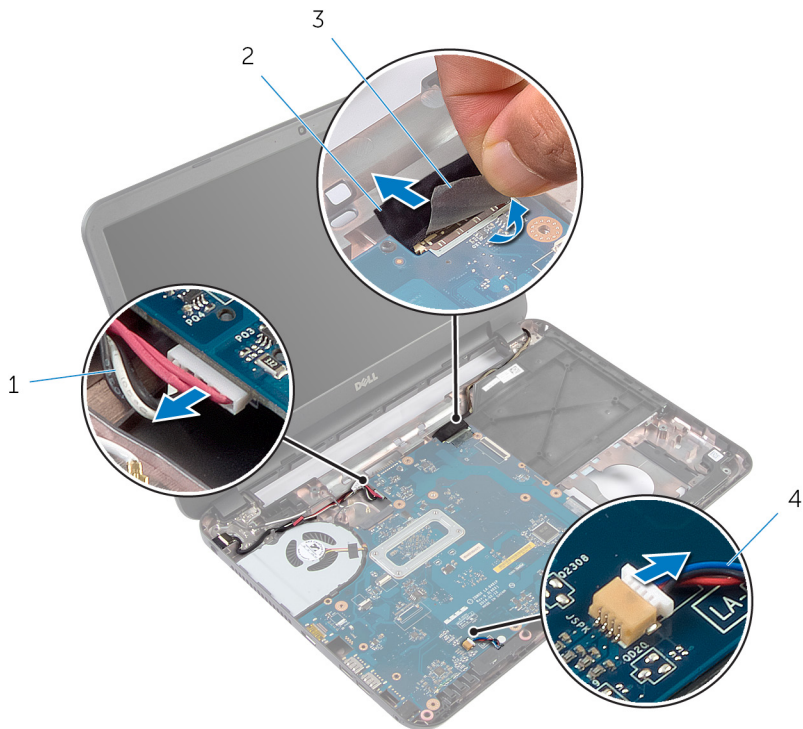
UWAGA: Przed odłączeniem kabli od płyty systemowej należy zanotować rozmieszczenie złączy, tak aby móc poprawnie podłączyć kable po wymianie płyty systemowej.

Przed wykonaniem procedury

- 1 Wymontuj [akumulator](#).
- 2 Wymontuj [pokrywę dolną](#).
- 3 Wymontuj [moduł pamięci](#).
- 4 Wykonaj punkty od 1 do 3 procedury „Wymontowywanie [dysku twardego](#)”.
- 5 Wymontuj [klawiaturę](#).
- 6 Wymontuj [kartę sieci bezprzewodowej](#).
- 7 Wymontuj [podparcie dłoni](#).
- 8 Wymontuj [rurkę oświetlenia](#).

Procedura

- 1 Zdejmij taśmę mocującą kabel wyświetlacza do płyty systemowej.
- 2 Odłącz kabel wyświetlacza, kabel gniazda zasilacza i kabel głośników od płyty systemowej.



1 kabel gniazda zasilacza

2 kabel wyświetlacza

3 taśma

4 kabel głośników

- 3 Wykręć śrubę mocującą płytę systemową do podstawy komputera.
- 4 Unieś płytę systemową pod kątem i uwolnij porty na płycie systemowej ze szczeliny w podstawie komputera.

- 5 Odwróć płytę systemową i połóż ją na czystej, płaskiej powierzchni.





1 płyta systemowa

2 śruba

- 6 Wykonaj punkty od 1 do 3 procedury „Wymontowywanie [zestawu radiatora](#)”.


Instalowanie płyty systemowej

 **PRZESTROGA:** Przed przystąpieniem do wykonywania czynności wymagających otwarcia obudowy komputera należy zapoznać się z instrukcjami dotyczącymi bezpieczeństwa dostarczonymi z komputerem i wykonać procedurę przedstawioną w sekcji [Przed rozpoczęciem serwisowania komputera](#). Po zakończeniu pracy należy wykonać procedurę przedstawioną w sekcji [Po zakończeniu serwisowania komputera](#). Dodatkowe zalecenia dotyczące bezpieczeństwa można znaleźć na stronie Regulatory Compliance (Informacje o zgodności z przepisami prawnymi) pod adresem dell.com/regulatory_compliance.

 **UWAGA:** Znacznik serwisowy komputera jest przechowywany na płycie systemowej. Po wymianie płyty systemowej należy wprowadzić znacznik serwisowy w programie konfiguracji systemu.

Procedura

- 1 Wykonaj punkty od 1 do 4 procedury „Instalowanie [zestawu radiatora](#)”.
- 2 Odwróć płytę systemową.
- 3 Wsuń złącza płyty systemowej do gniazd w podstawie komputera.
- 4 Dopasuj otwór na śrubę w płycie systemowej do otworu w podstawie komputera.

 **OSTRZEŻENIE:** Upewnij się, że pod płytą systemową nie ma żadnych kabli.

- 5 Wkręć śrubę mocującą płytę systemową do podstawy komputera.
- 6 Podłącz kabel wyświetlacza, kabel gniazda zasilacza i kabel głośników do płyty systemowej.
- 7 Przymocuj kabel wyświetlacza taśmą.

Po wykonaniu procedury

- 1 Zainstaluj [rurkę oświetlenia](#).
- 2 Zainstaluj [podparcie dłoni](#).
- 3 Zainstaluj [kartę sieci bezprzewodowej](#).
- 4 Zainstaluj [klawiaturę](#).
- 5 Wykonaj punkty od 3 do 5 procedury „Instalowanie [dysku twardego](#)”.
- 6 Zainstaluj [moduł pamięci](#).
- 7 Zainstaluj [pokrywę dolną](#).
- 8 Zainstaluj [akumulator](#).

Wprowadzanie znacznika serwisowego w systemie BIOS

- 1 Włącz komputer.
- 2 Po wyświetleniu logo DELL naciśnij klawisz F2, aby otworzyć program konfiguracji systemu.
- 3 Przejdź do karty **Main (Ekran główny)** i wpisz znacznik serwisowy w polu **Service Tag Input (Wprowadź znacznik serwisowy)**.

Wymontowywanie zestawu radiatora



PRZESTROGA: Przed przystąpieniem do wykonywania czynności wymagających otwarcia obudowy komputera należy zapoznać się z instrukcjami dotyczącymi bezpieczeństwa dostarczonymi z komputerem i wykonać procedurę przedstawioną w sekcji [Przed rozpoczęciem serwisowania komputera](#). Po zakończeniu pracy należy wykonać procedurę przedstawioną w sekcji [Po zakończeniu serwisowania komputera](#). Dodatkowe zalecenia dotyczące bezpieczeństwa można znaleźć na stronie Regulatory Compliance (Informacje o zgodności z przepisami prawnymi) pod adresem dell.com/regulatory_compliance.



PRZESTROGA: Radiator może się nagrzewać podczas pracy komputera; jest to normalne zjawisko. Przed dotknięciem radiatora należy poczekać, aż ostygnie.



OSTRZEŻENIE: Aby zapewnić optymalne chłodzenie procesora, nie należy dotykać powierzchni termoprzewodzących na zestawie chłodzącym procesora. Substancje oleiste na skórze dłoni mogą zmniejszyć przewodność cieplną.

Przed wykonaniem procedury

- 1 Wymontuj [akumulator](#).
- 2 Wymontuj [pokrywę dolną](#).
- 3 Wykonaj punkty od 1 do 3 procedury „Wymontowywanie [dysku twardego](#)”.
- 4 Wymontuj [klawiaturę](#).
- 5 Wymontuj [kartę sieci bezprzewodowej](#).
- 6 Wymontuj [podparcie dłoni](#).
- 7 Wykonaj punkty od 1 do 5 procedury „Wymontowywanie [płyty systemowej](#)”.

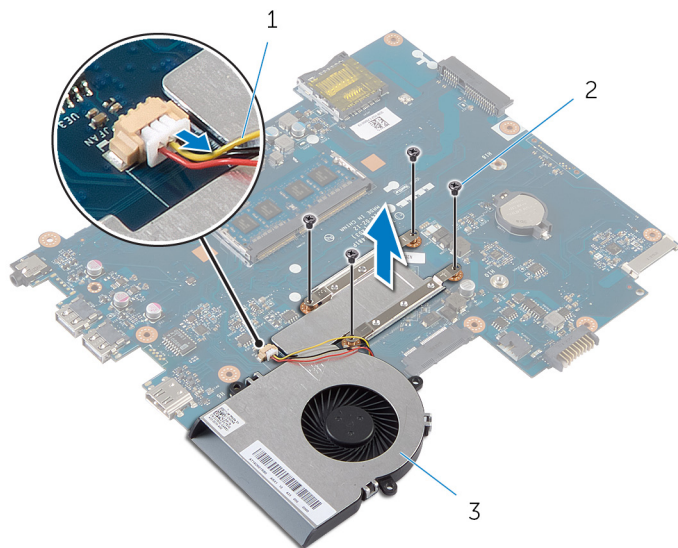
Procedura



UWAGA: W zależności od zamówionej konfiguracji komputera zestaw radiatora może wyglądać inaczej niż na ilustracji.

- 1 Odłącz kabel wentylatora od płyty systemowej.
- 2 W kolejności wskazanej na zestawie radiatora poluzuj śruby mocujące zestaw radiatora do płyty systemowej.

3 Zdejmij zestaw radiatora z płyty systemowej.




1 kabel wentylatora

2 śruby (4)

3 zestaw radiatora

Instalowanie zestawu radiatora

 **PRZESTROGA:** Przed przystąpieniem do wykonywania czynności wymagających otwarcia obudowy komputera należy zapoznać się z instrukcjami dotyczącymi bezpieczeństwa dostarczonymi z komputerem i wykonać procedurę przedstawioną w sekcji [Przed rozpoczęciem serwisowania komputera](#). Po zakończeniu pracy należy wykonać procedurę przedstawioną w sekcji [Po zakończeniu serwisowania komputera](#). Dodatkowe zalecenia dotyczące bezpieczeństwa można znaleźć na stronie Regulatory Compliance (Informacje o zgodności z przepisami prawnymi) pod adresem dell.com/regulatory_compliance.

 **OSTRZEŻENIE:** Nieprawidłowe zainstalowanie radiatora może spowodować uszkodzenie płyty systemowej i procesora.



Procedura

- 1 Usuń pastę termoprzewodzącą ze spodu zestawu radiatora i nałóż nową warstwę pasty.
- 2 Dopasuj otwory na śruby w zestawie radiatora do otworów w płycie systemowej.
- 3 W kolejności wskazanej na zestawie radiatora wkręć śruby mocujące zestaw radiatora do płyty systemowej.
- 4 Podłącz kabel wentylatora do złącza na płycie systemowej.

Po wykonaniu procedury

- 1 Wykonaj punkty od 2 do 7 procedury „Instalowanie [płyty systemowej](#)”.
- 2 Zainstaluj [podparcie dłoni](#).
- 3 Zainstaluj [kartę sieci bezprzewodowej](#).
- 4 Zainstaluj [klawiaturę](#).
- 5 Wykonaj punkty od 3 do 5 procedury „Instalowanie [dysku twardego](#)”.
- 6 Zainstaluj [pokrywę dolną](#).
- 7 Zainstaluj [akumulator](#).

Wymontowywanie baterii pastylkowej

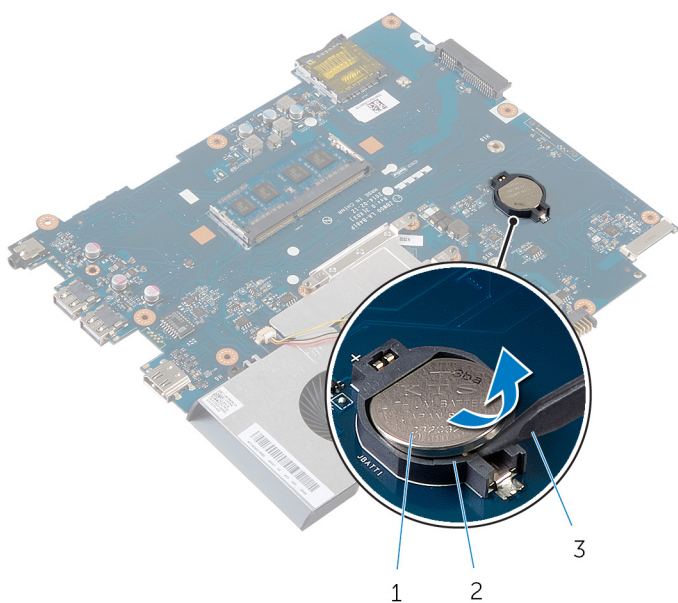
-  **PRZESTROGA:** Przed przystąpieniem do wykonywania czynności wymagających otwarcia obudowy komputera należy zapoznać się z instrukcjami dotyczącymi bezpieczeństwa dostarczonymi z komputerem i wykonać procedurę przedstawioną w sekcji [Przed rozpoczęciem serwisowania komputera](#). Po zakończeniu pracy należy wykonać procedurę przedstawioną w sekcji [Po zakończeniu serwisowania komputera](#). Dodatkowe zalecenia dotyczące bezpieczeństwa można znaleźć na stronie Regulatory Compliance (Informacje o zgodności z przepisami prawnymi) pod adresem dell.com/regulatory_compliance.
-  **OSTRZEŻENIE:** Wyjęcie baterii pastylkowej powoduje zresetowanie ustawień systemu BIOS i przywrócenie ich domyślnych wartości. Producent zaleca zanotowanie ustawień systemu BIOS przed wyjęciem baterii pastylkowej.

Przed wykonaniem procedury

- 1 Wymontuj [akumulator](#).
- 2 Wymontuj [pokrywę dolną](#).
- 3 Wykonaj punkty od 1 do 3 procedury „Wymontowywanie [dysku twardego](#)”.
- 4 Wymontuj [klawiaturę](#).
- 5 Wymontuj [kartę sieci bezprzewodowej](#).
- 6 Wymontuj [podparcie dłoni](#).
- 7 Wykonaj punkty od 1 do 5 procedury „Wymontowywanie [płyty systemowej](#)”.

Procedura

Rysikiem z tworzywa sztucznego delikatnie podważ baterię pastylkową i wyjmij ją z gniazda na płycie systemowej.



1 bateria pastylkowa

2 gniazdo baterii

3 rysik z tworzywa sztucznego

Instalowanie baterii pastylkowej



PRZESTROGA: Przed przystąpieniem do wykonywania czynności wymagających otwarcia obudowy komputera należy zapoznać się z instrukcjami dotyczącymi bezpieczeństwa dostarczonymi z komputerem i wykonać procedurę przedstawioną w sekcji [Przed rozpoczęciem serwisowania komputera](#). Po zakończeniu pracy należy wykonać procedurę przedstawioną w sekcji [Po zakończeniu serwisowania komputera](#). Dodatkowe zalecenia dotyczące bezpieczeństwa można znaleźć na stronie Regulatory Compliance (Informacje o zgodności z przepisami prawnymi) pod adresem dell.com/regulatory_compliance.

Procedura

Włóż baterię pastylkową do gniazda na płycie systemowej biegunem dodatnim skierowanym do góry.

Po wykonaniu procedury

- 1 Wykonaj punkty od 2 do 7 procedury „Instalowanie [płyty systemowej](#)”.
- 2 Zainstaluj [podparcie dłoni](#).
- 3 Zainstaluj [kartę sieci bezprzewodowej](#).
- 4 Zainstaluj [klawiaturę](#).
- 5 Wykonaj punkty od 3 do 5 procedury „Instalowanie [dysku twardego](#)”.
- 6 Zainstaluj [pokrywę dolną](#).
- 7 Zainstaluj [akumulator](#).

Wymontowywanie głośników



PRZESTROGA: Przed przystąpieniem do wykonywania czynności wymagających otwarcia obudowy komputera należy zapoznać się z instrukcjami dotyczącymi bezpieczeństwa dostarczonymi z komputerem i wykonać procedurę przedstawioną w sekcji [Przed rozpoczęciem serwisowania komputera](#). Po zakończeniu pracy należy wykonać procedurę przedstawioną w sekcji [Po zakończeniu serwisowania komputera](#). Dodatkowe zalecenia dotyczące bezpieczeństwa można znaleźć na stronie Regulatory Compliance (Informacje o zgodności z przepisami prawnymi) pod adresem dell.com/regulatory_compliance.

Przed wykonaniem procedury

- 1 Wymontuj [akumulator](#).
- 2 Wymontuj [pokrywę dolną](#).
- 3 Wykonaj punkty od 1 do 3 procedury „Wymontowywanie [dysku twardego](#)”.
- 4 Wymontuj [klawiaturę](#).
- 5 Wymontuj [kartę sieci bezprzewodowej](#).
- 6 Wymontuj [podparcie dłoni](#).
- 7 Wymontuj [rurkę oświetlenia](#).
- 8 Wykonaj punkty od 1 do 5 procedury „Wymontowywanie [płyty systemowej](#)”.

Procedura

- 1 Zanonuj sposób poprowadzenia kabla głośników i wyjmij kabel z prowadnic w podstawie komputera.
- 2 Wyjmij głośniki razem z kablem z podstawy komputera.



1 głośniki (2)

2 kabel głośników

Instalowanie głośników



PRZESTROGA: Przed przystąpieniem do wykonywania czynności wymagających otwarcia obudowy komputera należy zapoznać się z instrukcjami dotyczącymi bezpieczeństwa dostarczonymi z komputerem i wykonać procedurę przedstawioną w sekcji [Przed rozpoczęciem serwisowania komputera](#). Po zakończeniu pracy należy wykonać procedurę przedstawioną w sekcji [Po zakończeniu serwisowania komputera](#). Dodatkowe zalecenia dotyczące bezpieczeństwa można znaleźć na stronie Regulatory Compliance (Informacje o zgodności z przepisami prawnymi) pod adresem dell.com/regulatory_compliance.

Procedura

- 1 Dopasuj głośniki do wypustek w podstawie komputera i umieść głośniki na miejscu.
- 2 Umieść kabel głośników w prowadnicach w podstawie komputera.

Po wykonaniu procedury

- 1 Wykonaj punkty od 2 do 7 procedury „Instalowanie [płyty systemowej](#)”.
- 2 Zainstaluj [rurkę oświetlenia](#).
- 3 Zainstaluj [podparcie dłoni](#).
- 4 Zainstaluj [kartę sieci bezprzewodowej](#).
- 5 Zainstaluj [klawiaturę](#).
- 6 Wykonaj punkty od 3 do 5 procedury „Instalowanie [dysku twardego](#)”.
- 7 Zainstaluj [pokrywę dolną](#).
- 8 Zainstaluj [akumulator](#).

Wymontowywanie zestawu wyświetlacza



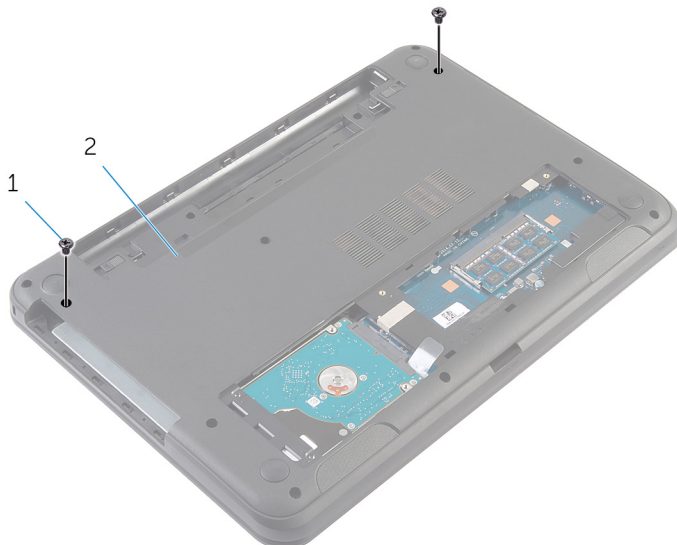
PRZESTROGA: Przed przystąpieniem do wykonywania czynności wymagających otwarcia obudowy komputera należy zapoznać się z instrukcjami dotyczącymi bezpieczeństwa dostarczonymi z komputerem i wykonać procedurę przedstawioną w sekcji [Przed rozpoczęciem serwisowania komputera](#). Po zakończeniu pracy należy wykonać procedurę przedstawioną w sekcji [Po zakończeniu serwisowania komputera](#). Dodatkowe zalecenia dotyczące bezpieczeństwa można znaleźć na stronie Regulatory Compliance (Informacje o zgodności z przepisami prawnymi) pod adresem dell.com/regulatory_compliance.

Przed wykonaniem procedury

- 1 Wymontuj [akumulator](#).
- 2 Wymontuj [pokrywę dolną](#).
- 3 Wymontuj [zaślepkę napędu dysków optycznych](#).
- 4 Wymontuj [klawiaturę](#).
- 5 Wymontuj [podparcie dłoni](#).

Procedura

- 1 Zamknij wyświetlacz i odwróć komputer spodem do góry.
- 2 Wykręć śruby mocujące zawiasy wyświetlacza do podstawy komputera.



1 śruby (2)

2 podstawa komputera

- 3 Odwróć komputer i otwórz wyświetlacz, odchylając go najdalej, jak to możliwe.
- 4 Odłącz kable antenowe od karty sieci bezprzewodowej. Zobacz „Wymontowywanie [karty sieci bezprzewodowej](#)”.
- 5 Zanotuj sposób poprowadzenia kabli antenowych i wyjmij kable z przewodnic w podstawie komputera.
- 6 Zdejmij taśmę mocującą kabel wyświetlacza do płyty systemowej.
- 7 Odłącz kabel wyświetlacza od płyty systemowej.

- 8 Zanonuj sposob poprowadzenia kabla wyswietlacza i wyjmij kabel z prowadnic w podstawie komputera.



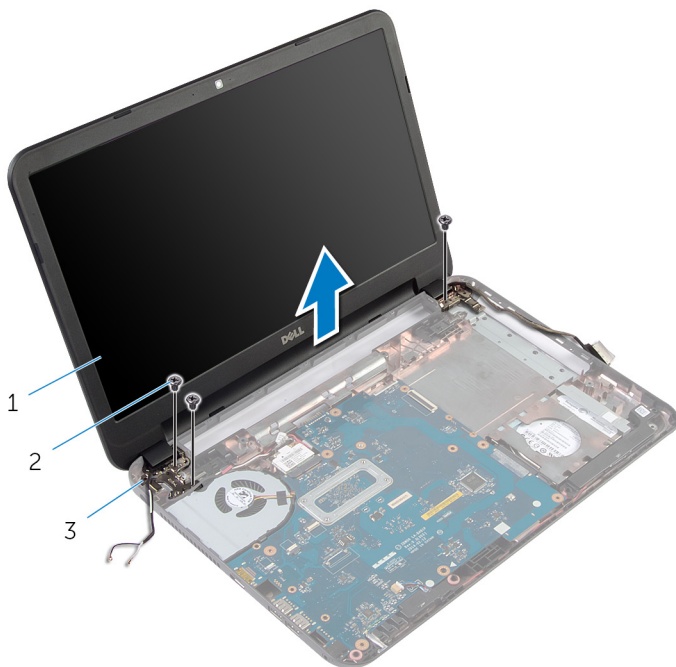
1 kable antenowe (2)

2 kabel wyswietlacza

3 taśma

- 9 Wykręć śruby mocujące zawiasy wyswietlacza do podstawy komputera.

10 Wyjmij zestaw wyświetlacza z podstawy komputera.



1 zestaw wyświetlacza

2 śruby (3)

3 zawiasy wyświetlacza (2)

Instalowanie zestawu wyświetlacza



PRZESTROGA: Przed przystąpieniem do wykonywania czynności wymagających otwarcia obudowy komputera należy zapoznać się z instrukcjami dotyczącymi bezpieczeństwa dostarczonymi z komputerem i wykonać procedurę przedstawioną w sekcji [Przed rozpoczęciem serwisowania komputera](#). Po zakończeniu pracy należy wykonać procedurę przedstawioną w sekcji [Po zakończeniu serwisowania komputera](#). Dodatkowe zalecenia dotyczące bezpieczeństwa można znaleźć na stronie Regulatory Compliance (Informacje o zgodności z przepisami prawnymi) pod adresem dell.com/regulatory_compliance.

Procedura

- 1 Dopasuj otwory na śruby w zawiasach wyświetlacza do otworów w podstawie komputera.
- 2 Wkręć śruby mocujące zawiasy wyświetlacza do podstawy komputera.
- 3 Umieść kabel wyświetlacza w prowadnicach w podstawie komputera.
- 4 Podłącz kabel wyświetlacza do płyty systemowej i przymocuj kabel taśmą.
- 5 Umieść kable antenowe w prowadnicach w podstawie komputera.
- 6 Podłącz kable antenowe do karty sieci bezprzewodowej. Zobacz „Instalowanie [karty sieci bezprzewodowej](#)”.
- 7 Zamknij wyświetlacz i odwróć komputer spodem do góry.
- 8 Wkręć śruby mocujące zawiasy wyświetlacza do podstawy komputera.
- 9 Odwróć komputer i otwórz wyświetlacz, odchylając go najdalej, jak to możliwe.

Po wykonaniu procedury

- 1 Zainstaluj [podparcie dłoni](#).
- 2 Zainstaluj [klawiaturę](#).
- 3 Zainstaluj [zaślepkę napędu dysków optycznych](#).
- 4 Zainstaluj [pokrywę dolną](#).
- 5 Zainstaluj [akumulator](#).

Wymontowywanie osłony wyświetlacza



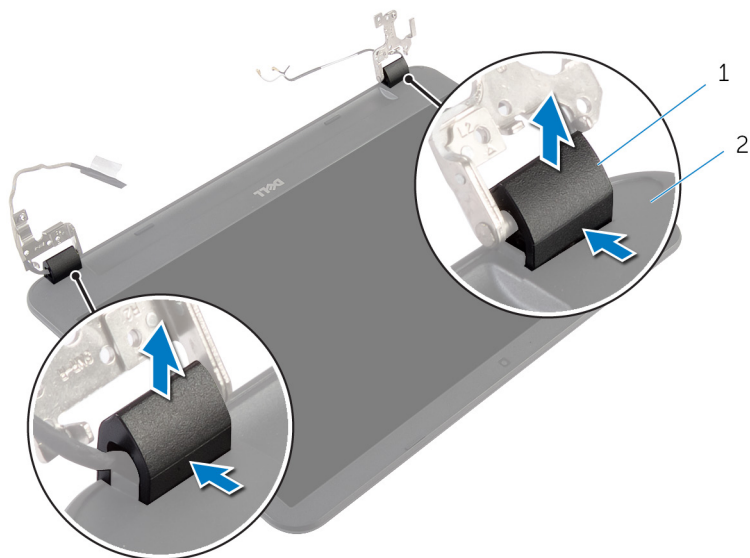
PRZESTROGA: Przed przystąpieniem do wykonywania czynności wymagających otwarcia obudowy komputera należy zapoznać się z instrukcjami dotyczącymi bezpieczeństwa dostarczonymi z komputerem i wykonać procedurę przedstawioną w sekcji [Przed rozpoczęciem serwisowania komputera](#). Po zakończeniu pracy należy wykonać procedurę przedstawioną w sekcji [Po zakończeniu serwisowania komputera](#). Dodatkowe zalecenia dotyczące bezpieczeństwa można znaleźć na stronie Regulatory Compliance (Informacje o zgodności z przepisami prawnymi) pod adresem dell.com/regulatory_compliance.

Przed wykonaniem procedury

- 1 Wymontuj [akumulator](#).
- 2 Wymontuj [pokrywę dolną](#).
- 3 Wymontuj [zaślepkę napędu dysków optycznych](#).
- 4 Wymontuj [klawiaturę](#).
- 5 Wymontuj [podparcie dłoni](#).
- 6 Wymontuj [zestaw wyświetlacza](#).

Procedura

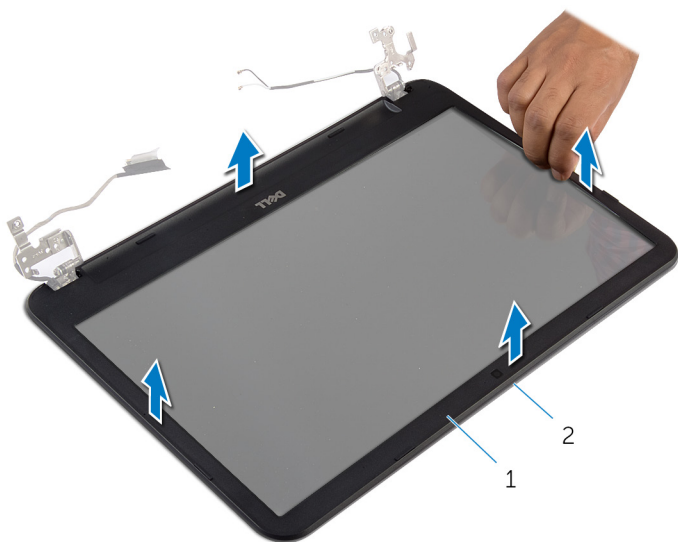
- 1 Naciśnij pokrywy zawiasów i zdejmij je z osłony wyświetlacza.



1 pokrywy zawiasów (2)

2 osłona wyświetlacza

- 2 Delikatnie podważ palcami wewnętrzne krawędzie osłony wyświetlacza i zdejmij osłonę wyświetlacza z pokrywy wyświetlacza.



1 osłona wyświetlacza

2 pokrywa wyświetlacza

Instalowanie osłony wyświetlacza



PRZESTROGA: Przed przystąpieniem do wykonywania czynności wymagających otwarcia obudowy komputera należy zapoznać się z instrukcjami dotyczącymi bezpieczeństwa dostarczonymi z komputerem i wykonać procedurę przedstawioną w sekcji [Przed rozpoczęciem serwisowania komputera](#). Po zakończeniu pracy należy wykonać procedurę przedstawioną w sekcji [Po zakończeniu serwisowania komputera](#). Dodatkowe zalecenia dotyczące bezpieczeństwa można znaleźć na stronie Regulatory Compliance (Informacje o zgodności z przepisami prawnymi) pod adresem dell.com/regulatory_compliance.

Procedura

- 1 Dopasuj osłonę wyświetlacza do pokrywy tylnej wyświetlacza i delikatnie wciśnij na miejsce.
- 2 Dopasuj pokrywy zawiasów wyświetlacza do zawiasów wyświetlacza i wciśnij pokrywy na miejsce.

Po wykonaniu procedury

- 1 Zainstaluj [zestaw wyświetlacza](#).
- 2 Zainstaluj [podparcie dłoni](#).
- 3 Zainstaluj [klawiaturę](#).
- 4 Zainstaluj [zaślepkę napędu dysków optycznych](#).
- 5 Zainstaluj [pokrywę dolną](#).
- 6 Zainstaluj [akumulator](#).

Wymontowywanie zawiasów wyświetlacza



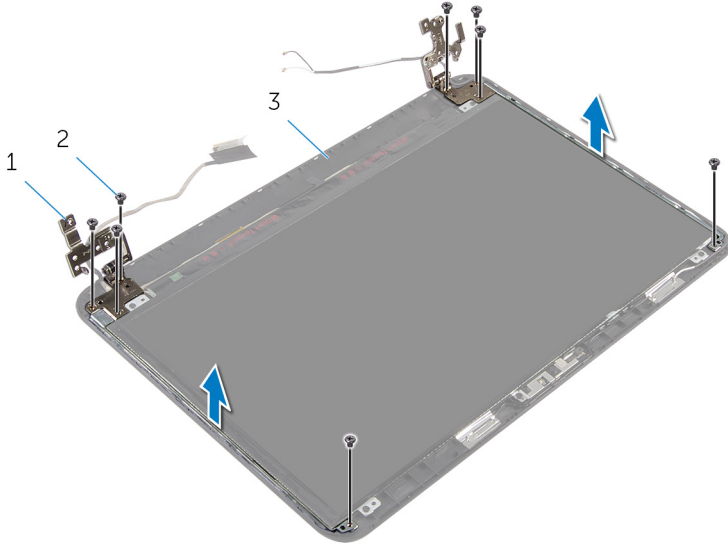
PRZESTROGA: Przed przystąpieniem do wykonywania czynności wymagających otwarcia obudowy komputera należy zapoznać się z instrukcjami dotyczącymi bezpieczeństwa dostarczonymi z komputerem i wykonać procedurę przedstawioną w sekcji [Przed rozpoczęciem serwisowania komputera](#). Po zakończeniu pracy należy wykonać procedurę przedstawioną w sekcji [Po zakończeniu serwisowania komputera](#). Dodatkowe zalecenia dotyczące bezpieczeństwa można znaleźć na stronie Regulatory Compliance (Informacje o zgodności z przepisami prawnymi) pod adresem dell.com/regulatory_compliance.

Przed wykonaniem procedury

- 1 Wymontuj [akumulator](#).
- 2 Wymontuj [pokrywę dolną](#).
- 3 Wymontuj [zaślepkę napędu dysków optycznych](#).
- 4 Wymontuj [klawiaturę](#).
- 5 Wymontuj [podparcie dłoni](#).
- 6 Wymontuj [zestaw wyświetlacza](#).
- 7 Wymontuj [osłonę wyświetlacza](#).

Procedura

- 1 Wykręć śruby mocujące zawiasy wyświetlacza do pokrywy tylnej wyświetlacza.
- 2 Zdejmij zawiasy z tylnej pokrywy wyświetlacza.



- | | | | |
|---|--------------------------|---|-----------|
| 1 | zawiasy wyświetlacza (2) | 2 | śruby (8) |
| 3 | pokrywa wyświetlacza | | |

Instalowanie zawiasów wyświetlacza



PRZESTROGA: Przed przystąpieniem do wykonywania czynności wymagających otwarcia obudowy komputera należy zapoznać się z instrukcjami dotyczącymi bezpieczeństwa dostarczonymi z komputerem i wykonać procedurę przedstawioną w sekcji [Przed rozpoczęciem serwisowania komputera](#). Po zakończeniu pracy należy wykonać procedurę przedstawioną w sekcji [Po zakończeniu serwisowania komputera](#). Dodatkowe zalecenia dotyczące bezpieczeństwa można znaleźć na stronie Regulatory Compliance (Informacje o zgodności z przepisami prawnymi) pod adresem dell.com/regulatory_compliance.

Procedura

- 1 Dopasuj otwory na śruby w zawiasach wyświetlacza do otworów w tylnej pokrywie wyświetlacza.
- 2 Wkręć śruby mocujące zawiasy wyświetlacza do tylnej pokrywy wyświetlacza.

Po wykonaniu procedury

- 1 Zainstaluj [osłonę wyświetlacza](#).
- 2 Zainstaluj [zestaw wyświetlacza](#).
- 3 Zainstaluj [podparcie dłoni](#).
- 4 Zainstaluj [klawiaturę](#).
- 5 Zainstaluj [zaślepkę napędu dysków optycznych](#).
- 6 Zainstaluj [pokrywę dolną](#).
- 7 Zainstaluj [akumulator](#).

Wymontowywanie panelu wyświetlacza



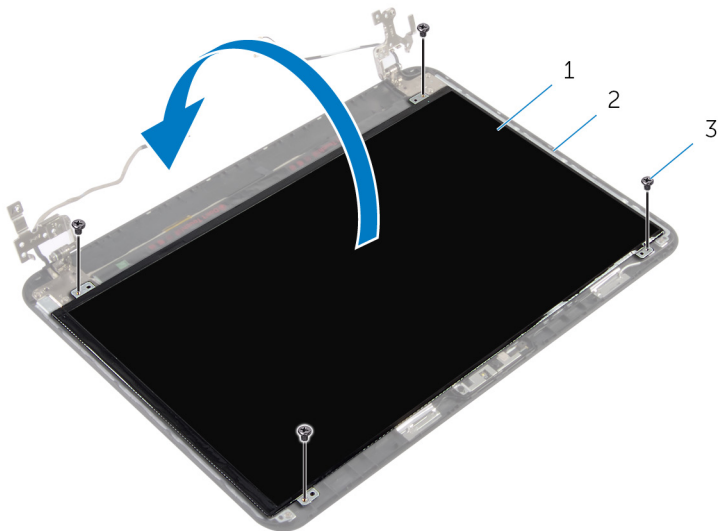
PRZESTROGA: Przed przystąpieniem do wykonywania czynności wymagających otwarcia obudowy komputera należy zapoznać się z instrukcjami dotyczącymi bezpieczeństwa dostarczonymi z komputerem i wykonać procedurę przedstawioną w sekcji [Przed rozpoczęciem serwisowania komputera](#). Po zakończeniu pracy należy wykonać procedurę przedstawioną w sekcji [Po zakończeniu serwisowania komputera](#). Dodatkowe zalecenia dotyczące bezpieczeństwa można znaleźć na stronie Regulatory Compliance (Informacje o zgodności z przepisami prawnymi) pod adresem dell.com/regulatory_compliance.

Przed wykonaniem procedury

- 1 Wymontuj [akumulator](#).
- 2 Wymontuj [pokrywę dolną](#).
- 3 Wymontuj [zaślepkę napędu dysków optycznych](#).
- 4 Wymontuj [klawiaturę](#).
- 5 Wymontuj [podparcie dłoni](#).
- 6 Wymontuj [zestaw wyświetlacza](#).
- 7 Wymontuj [osłonę wyświetlacza](#).

Procedura

- 1 Wykręć śruby mocujące panel wyświetlacza do pokrywy wyświetlacza.
- 2 Delikatnie unieś panel wyświetlacza, odwróć go i połóż na czystej, płaskiej powierzchni.



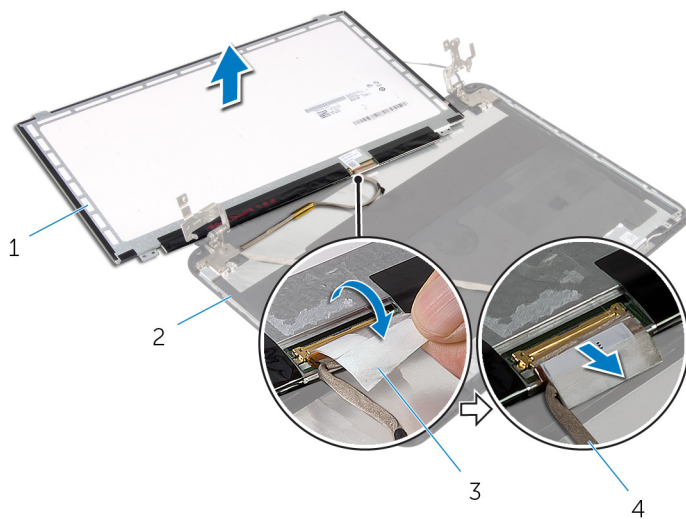
1 panel wyświetlacza

2 pokrywa wyświetlacza

3 śruby (4)

- 3 Zdejmij taśmę mocującą kabel wyświetlacza do panelu wyświetlacza.
- 4 Odłącz kabel wyświetlacza od panelu wyświetlacza.

5 Zdejmij panel wyświetlacza.



1 panel wyświetlacza

2 pokrywa wyświetlacza

3 taśma

4 kabel wyświetlacza

Instalowanie panelu wyświetlacza



PRZESTROGA: Przed przystąpieniem do wykonywania czynności wymagających otwarcia obudowy komputera należy zapoznać się z instrukcjami dotyczącymi bezpieczeństwa dostarczonymi z komputerem i wykonać procedurę przedstawioną w sekcji [Przed rozpoczęciem serwisowania komputera](#). Po zakończeniu pracy należy wykonać procedurę przedstawioną w sekcji [Po zakończeniu serwisowania komputera](#). Dodatkowe zalecenia dotyczące bezpieczeństwa można znaleźć na stronie Regulatory Compliance (Informacje o zgodności z przepisami prawnymi) pod adresem dell.com/regulatory_compliance.

Procedura

- 1 Podłącz kabel wyświetlacza do panelu wyświetlacza i przymocuj kabel taśmą.
- 2 Ostrożnie umieść panel wyświetlacza na pokrywie tylnej wyświetlacza.
- 3 Dopasuj otwory na śruby w panelu wyświetlacza do otworów w pokrywie tylnej wyświetlacza.
- 4 Wkręć śruby mocujące panel wyświetlacza do pokrywy wyświetlacza.

Po wykonaniu procedury

- 1 Zainstaluj [osłonę wyświetlacza](#).
- 2 Zainstaluj [zestaw wyświetlacza](#).
- 3 Zainstaluj [podparcie dłoni](#).
- 4 Zainstaluj [klawiaturę](#).
- 5 Zainstaluj [zaślepkę napędu dysków optycznych](#).
- 6 Zainstaluj [pokrywę dolną](#).
- 7 Zainstaluj [akumulator](#).

Wymontowywanie kamery



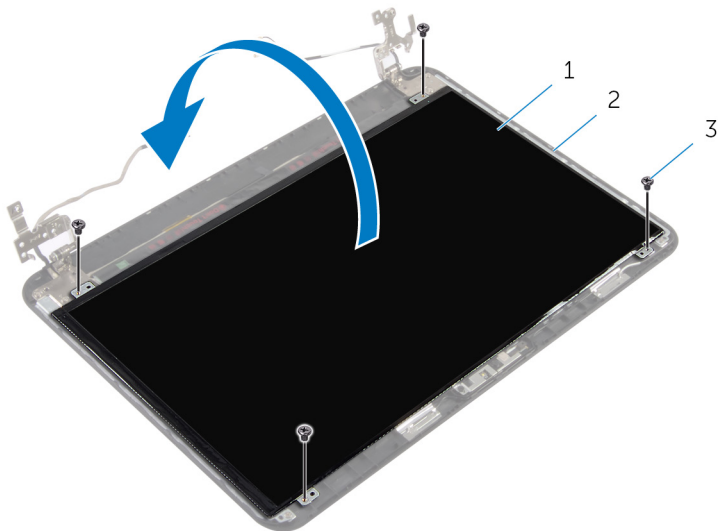
PRZESTROGA: Przed przystąpieniem do wykonywania czynności wymagających otwarcia obudowy komputera należy zapoznać się z instrukcjami dotyczącymi bezpieczeństwa dostarczonymi z komputerem i wykonać procedurę przedstawioną w sekcji [Przed rozpoczęciem serwisowania komputera](#). Po zakończeniu pracy należy wykonać procedurę przedstawioną w sekcji [Po zakończeniu serwisowania komputera](#). Dodatkowe zalecenia dotyczące bezpieczeństwa można znaleźć na stronie Regulatory Compliance (Informacje o zgodności z przepisami prawnymi) pod adresem dell.com/regulatory_compliance.

Przed wykonaniem procedury

- 1 Wymontuj [akumulator](#).
- 2 Wymontuj [pokrywę dolną](#).
- 3 Wymontuj [zaślepkę napędu dysków optycznych](#).
- 4 Wymontuj [klawiaturę](#).
- 5 Wymontuj [podparcie dłoni](#).
- 6 Wymontuj [zestaw wyświetlacza](#).
- 7 Wymontuj [osłonę wyświetlacza](#).

Procedura

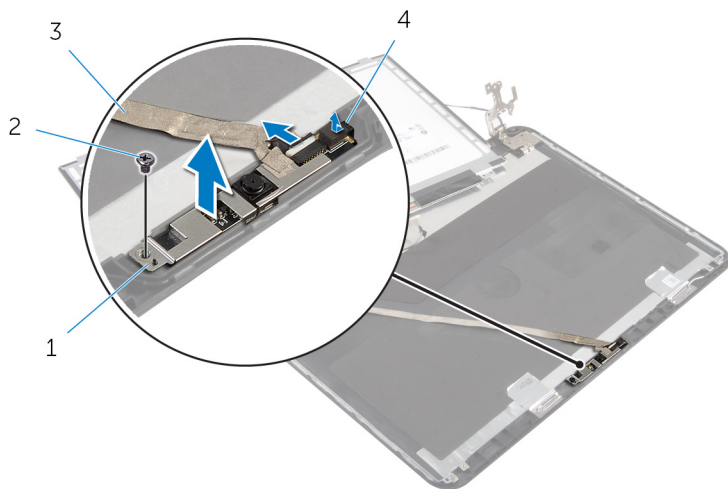
- 1 Wykręć śruby mocujące panel wyświetlacza do pokrywy wyświetlacza.
- 2 Delikatnie unieś panel wyświetlacza, odwróć go i połóż na czystej, płaskiej powierzchni.



- | | | | |
|---|--------------------|---|---------------------------|
| 1 | panel wyświetlacza | 2 | śruba panelu wyświetlacza |
| 3 | śruby (4) | | |

- 3 Wykręć śrubę mocującą moduł kamery do pokrywy wyświetlacza.
- 4 Odłącz przewód kamery od modułu kamery.
- 5 Ostrożnie podważ moduł kamery i wyjmij go z pokrywy wyświetlacza.

6 Unieś moduł kamery pod kątem i uwolnij go spod zaczepu w pokrywie wyświetlacza.



1 moduł kamery

2 śruba

3 kabel kamery

4 zaczep

Instalowanie kamery



PRZESTROGA: Przed przystąpieniem do wykonywania czynności wymagających otwarcia obudowy komputera należy zapoznać się z instrukcjami dotyczącymi bezpieczeństwa dostarczonymi z komputerem i wykonać procedurę przedstawioną w sekcji [Przed rozpoczęciem serwisowania komputera](#). Po zakończeniu pracy należy wykonać procedurę przedstawioną w sekcji [Po zakończeniu serwisowania komputera](#). Dodatkowe zalecenia dotyczące bezpieczeństwa można znaleźć na stronie Regulatory Compliance (Informacje o zgodności z przepisami prawnymi) pod adresem dell.com/regulatory_compliance.

Procedura

- 1 Wsuń kabel kamery pod zacpek w pokrywie tylnej wyświetlacza i przyklej moduł kamery do pokrywy tylnej wyświetlacza.
- 2 Podłącz kabel kamery do modułu kamery.
- 3 Wkręć śrubę mocującą moduł kamery do pokrywy wyświetlacza.
- 4 Ostrożnie umieść panel wyświetlacza na pokrywie tylnej wyświetlacza.
- 5 Dopasuj otwory na śruby w panelu wyświetlacza do otworów w pokrywie tylnej wyświetlacza.
- 6 Wkręć śruby mocujące panel wyświetlacza do pokrywy wyświetlacza.

Po wykonaniu procedury

- 1 Zainstaluj [osłonę wyświetlacza](#).
- 2 Zainstaluj [zestaw wyświetlacza](#).
- 3 Zainstaluj [podparcie dłoni](#).
- 4 Zainstaluj [klawiaturę](#).
- 5 Zainstaluj [zaślepkę napędu dysków optycznych](#).
- 6 Zainstaluj [pokrywę dolną](#).
- 7 Zainstaluj [akumulator](#).

Wymontowywanie gniazda zasilacza



PRZESTROGA: Przed przystąpieniem do wykonywania czynności wymagających otwarcia obudowy komputera należy zapoznać się z instrukcjami dotyczącymi bezpieczeństwa dostarczonymi z komputerem i wykonać procedurę przedstawioną w sekcji [Przed rozpoczęciem serwisowania komputera](#). Po zakończeniu pracy należy wykonać procedurę przedstawioną w sekcji [Po zakończeniu serwisowania komputera](#). Dodatkowe zalecenia dotyczące bezpieczeństwa można znaleźć na stronie Regulatory Compliance (Informacje o zgodności z przepisami prawnymi) pod adresem dell.com/regulatory_compliance.

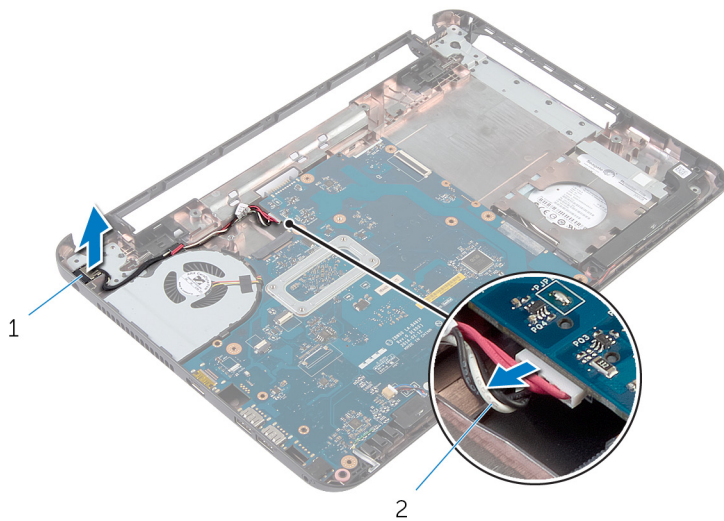
Przed wykonaniem procedury

- 1 Wymontuj [akumulator](#).
- 2 Wymontuj [pokrywę dolną](#).
- 3 Wymontuj [zaślepkę napędu dysków optycznych](#).
- 4 Wymontuj [klawiaturę](#).
- 5 Wymontuj [podparcie dłoni](#).
- 6 Wymontuj [kartę sieci bezprzewodowej](#).
- 7 Wymontuj [zestaw wyświetlacza](#).

Procedura

- 1 Odłącz kabel gniazda zasilacza od płyty systemowej.
- 2 Wyjmij kabel gniazda zasilacza z prowadnic w podstawie komputera.

3 Wyjmij gniazdo zasilacza razem z kablem z podstawy komputera.



1 gniazdo zasilacza

2 kabel gniazda zasilacza

Instalowanie gniazda zasilacza



PRZESTROGA: Przed przystąpieniem do wykonywania czynności wymagających otwarcia obudowy komputera należy zapoznać się z instrukcjami dotyczącymi bezpieczeństwa dostarczonymi z komputerem i wykonać procedurę przedstawioną w sekcji [Przed rozpoczęciem serwisowania komputera](#). Po zakończeniu pracy należy wykonać procedurę przedstawioną w sekcji [Po zakończeniu serwisowania komputera](#). Dodatkowe zalecenia dotyczące bezpieczeństwa można znaleźć na stronie Regulatory Compliance (Informacje o zgodności z przepisami prawnymi) pod adresem dell.com/regulatory_compliance.

Procedura


- 1 Umieść gniazdo zasilacza we wnęce w podstawie komputera.
- 2 Umieść kabel gniazda zasilacza w przewodnicach w podstawie komputera.
- 3 Podłącz kabel gniazda zasilacza do płyty systemowej.

Po wykonaniu procedury

- 1 Zainstaluj [zestaw wyświetlacza](#).
- 2 Zainstaluj [kartę sieci bezprzewodowej](#).
- 3 Zainstaluj [podparcie dłoni](#).
- 4 Zainstaluj [klawiaturę](#).
- 5 Zainstaluj [zaślepkę napędu dysków optycznych](#).
- 6 Zainstaluj [pokrywę dolną](#).
- 7 Zainstaluj [akumulator](#).

Ładowanie systemu BIOS

Ładowanie systemu BIOS może być konieczne, kiedy jest dostępna aktualizacja lub po wymianie płyty systemowej. Wykonaj następujące czynności, aby załadować system BIOS:

- 1 Włącz komputer.
- 2 Przejdź do strony internetowej dell.com/support.
- 3 Jeśli masz znacznik serwisowy komputera, wpisz go i kliknij przycisk **Submit (Wprowadź)**. Jeśli nie masz znacznika serwisowego, kliknij przycisk **Detect My Product (Wykryj znacznik serwisowy)**, aby umożliwić automatyczne wykrycie znacznika.
 **UWAGA:** Jeśli próba automatycznego wykrycia znacznika serwisowego nie powiedzie się, wybierz posiadany produkt z listy kategorii.
- 4 Kliknij opcję **Get Drivers and Downloads (Sterowniki i pliki do pobrania)**.
- 5 Kliknij opcję **View All Drivers (Pokaż wszystkie sterowniki)**.
- 6 Z listy rozwijanej **Operating System (System operacyjny)** wybierz system operacyjny zainstalowany na komputerze.
- 7 Kliknij pozycję **BIOS**.
- 8 Kliknij przycisk **Download File (Pobierz plik)**, aby pobrać najnowszą wersję systemu BIOS dla komputera.
- 9 Na kolejnej stronie zaznacz opcję **Single-file download (Pobieranie pojedynczego pliku)** i kliknij przycisk **Continue (Kontynuuj)**.
- 10 Zapisz plik aktualizacji systemu BIOS. Po zakończeniu pobierania przejdź do folderu, w którym plik został zapisany.
- 11 Kliknij dwukrotnie ikonę pliku aktualizacji systemu BIOS i postępuj zgodnie z instrukcjami wyświetlanymi na ekranie.

Uzyskiwanie pomocy i kontakt z firmą Dell

Narzędzia pomocy technicznej do samodzielnego wykorzystania

Aby uzyskać informacje i pomoc dotyczącą korzystania z produktów i usług firmy Dell, można skorzystać z następujących zasobów internetowych:

Dostępne informacje	Opcje pomocy technicznej do samodzielnego wykorzystania
Korzystanie z pomocy systemu Windows	Windows 8.1 — Otwórz panel Wyszukiwanie, wpisz <i>Pomoc i obsługa techniczna</i> w polu wyszukiwania i naciśnij klawisz <i>Enter</i> . Windows 7 — Kliknij kolejno Start → Pomoc i obsługa techniczna .
Informacje o produktach i usługach firmy Dell	Zobacz dell.com .
Informacje o rozwiązywaniu problemów, podręczniki, instrukcje konfiguracji, dane techniczne produktów, blogi pomocy technicznej, sterowniki, aktualizacje oprogramowania itd.	Zobacz dell.com/support .
Informacje o systemie Microsoft Windows 8/8.1	Zobacz dell.com/windows8 .
Informacje o systemie Microsoft Windows 7	Kliknij kolejno Start → Wszystkie programy → Dell Help Documentation (Dokumentacja i pomoc firmy Dell) .
Informacje o systemie operacyjnym, konfigurowaniu i użytkowaniu komputera, tworzeniu kopii zapasowych danych, wykonywaniu procedur diagnostycznych itd.	Zobacz <i>Ja i mój Dell</i> na stronie internetowej dell.com/support/manuals .

Kontakt z firmą Dell

Jeśli chcesz skontaktować się z działem sprzedaży, pomocy technicznej lub obsługi klienta firmy Dell, zobacz dell.com/contactdell.



UWAGA: Dostępność usług różni się w zależności od produktu i kraju, a niektóre z nich mogą być niedostępne w Twoim regionie.



UWAGA: W przypadku braku aktywnego połączenia z Internetem informacje kontaktowe można znaleźć na fakturze, w dokumencie dostawy, na rachunku lub w katalogu produktów firmy Dell.